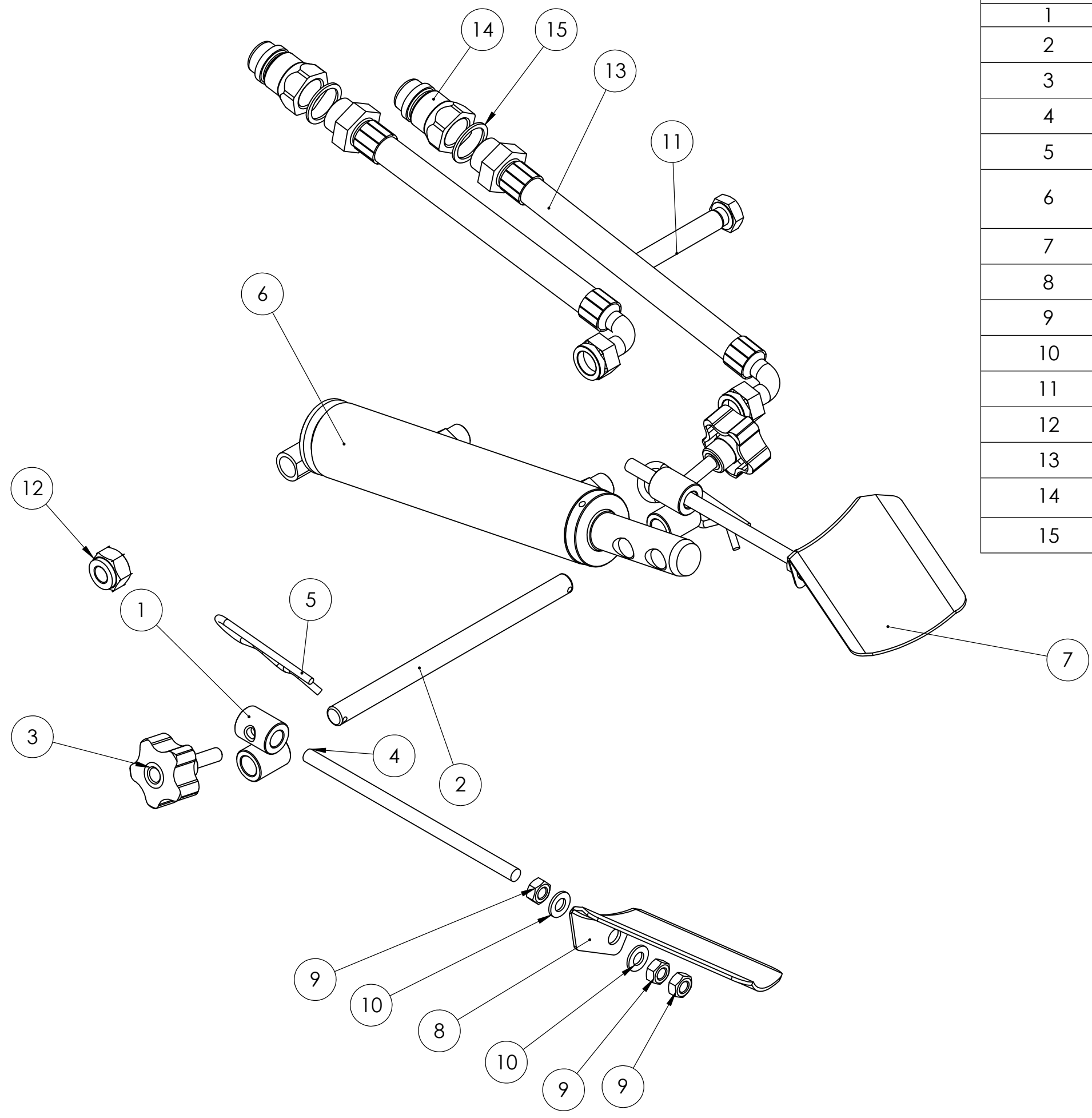


619.010 - APERTURA IDRAULICA P



| Num. articolo | Num. parte | Descrizione | esploso/QUANTITA' |
|---------------|------------|---------------------------------|-------------------|
| 1 | 325.065 | BOCCOLA TIRANTE AP. IDR. P ZB | 2 |
| 2 | 602.050 | TONDINO AP.IDRAULICA MOD. P ZB | 1 |
| 3 | 302.002 | VOLANTINO DIAM.30 M8 | 2 |
| 4 | 602.032 | KIT TIRANTI CORTI | 2 |
| 5 | 305.008 | SPINA R 3 ZB | 2 |
| 6 | 623.003 | CILINDRO DOPPIO EFFETTO RE | 1 |
| 7 | 605.004 | PORTELLINO SINISTRO | 1 |
| 8 | 605.003 | PORTELLINO DESTRO | 1 |
| 9 | 301.012 | DADO MEDIO M8 UNI5588 ZB | 6 |
| 10 | 303.007 | RONDELLA 8X17 UNI6592 ZB | 4 |
| 11 | 300.012 | VITE TE 12X80 UNI5739 ZB | 1 |
| 12 | 301.008 | DADO AUT.ALTO M12 UNI7473 ZB | 1 |
| 13 | 304.023 | GOMMA IDR.L 2000 M1/2 - F90 1/4 | 2 |
| 14 | 304.127 | INNESTO RAPIDO M1/2 | 2 |
| 15 | 304.132 | RONDELLA RAME 1/2 | 2 |